

种检索表

- 头胸甲具 3 枚前侧齿 三齿仿短桨蟹 *Th. tridens*
 头胸甲具 4 枚前侧齿 四齿仿短桨蟹 *Th. quadridens*

(117) 四齿仿短桨蟹 *Thalamitoides quadridens* A. Milne-Edwards, 1869 (图 135, 图版 XIV: 7)

Thalamita (Thalmitoides) quadridens A. Milne-Edwards, 1869: 147, pl. 6, figs. 8–15.

Thalamitoides quadridens: de Man, 1887: 332; 1902: 653; Crosnier, 1962: 144, figs. 249–251. Garth, 1964: 140; Stephenson & Rees, 1967 a: 101, fig. 37; Griffin, 1969: 352; Stephenson, 1972 b: 52; Dai & Xu, 1991: 35–36, fig. 26; Ng & Davie, 2002: 374.

Thalamitoides alphonsei Ward, 1939: 3, figs. 3–4.

标本采集地 1♂, 南沙群岛牛车轮礁 (9°36'N, 116°10'E), 珊瑚礁盘, 1987. IV. 24.

形态描述 头胸甲的宽度约为长度的 1.9 倍, 表面中部稍隆, 额后区具 1 对短隆线, 胃区具 1 较长的横行隆线, 前侧缘末齿基部引入 1 隆线, 中部具 1 对短隆线, 心肠区之间具凹线相隔。额钝切, 分 4 叶, 中额叶的宽度约为两侧额叶的 3 倍, 内眼窝角较宽, 稍拱, 背眼缘具 2 缝。前侧缘具 4 齿, 第 1 齿最大, 依次渐小。后缘平直, 两侧角状。

第 3 颚足长节基部内缘拱圆, 外末角圆钝, 不突; 坐节中部具 1 浅纵缝, 外肢粗壮。

两螯几乎对称, 长节前缘具 3 钝刺, 从基部向末端依次渐大, 末端具 1 小齿, 腹缘具 1 小末端齿; 腕节背面具 3 齿, 内末角锐长, 外缘具 2 小齿, 掌部瘦长, 背面具锐刺 2 列共 8 枚, 外侧面中部具 1 横列颗粒隆脊, 其末端近齿形; 两指短而宽扁, 内缘具不等钝齿。

步足细长, 末对游泳足指节卵形, 前缘末半部具锐刺约 22 枚, 长节后缘具锐刺 6 枚。

雄性腹部三角形, 尾节锐三角形。

雄性第 1 腹肢略拱向背内方, 末端钝切, 分 2 叶, 外叶外末部密具锐刺。

标本测量	头胸甲长/mm	头胸甲宽/mm
♂	6.1	11.6

标本颜色 头胸甲呈褐色, 具黄色花斑, 其余部分具褐色网状花纹。

生境 生活于珊瑚礁浅水中。

模式标本产地 马达加斯加 (A. Milne-Edwards, 1869)。

地理分布 南沙群岛; 日本, 夏威夷, 关岛, 约翰斯顿岛, 马绍尔群岛, 萨摩亚, 斐济, 菲律宾, 安汶, 澳大利亚, 泰国, 红海, 马达加斯加, 坦桑尼亚。

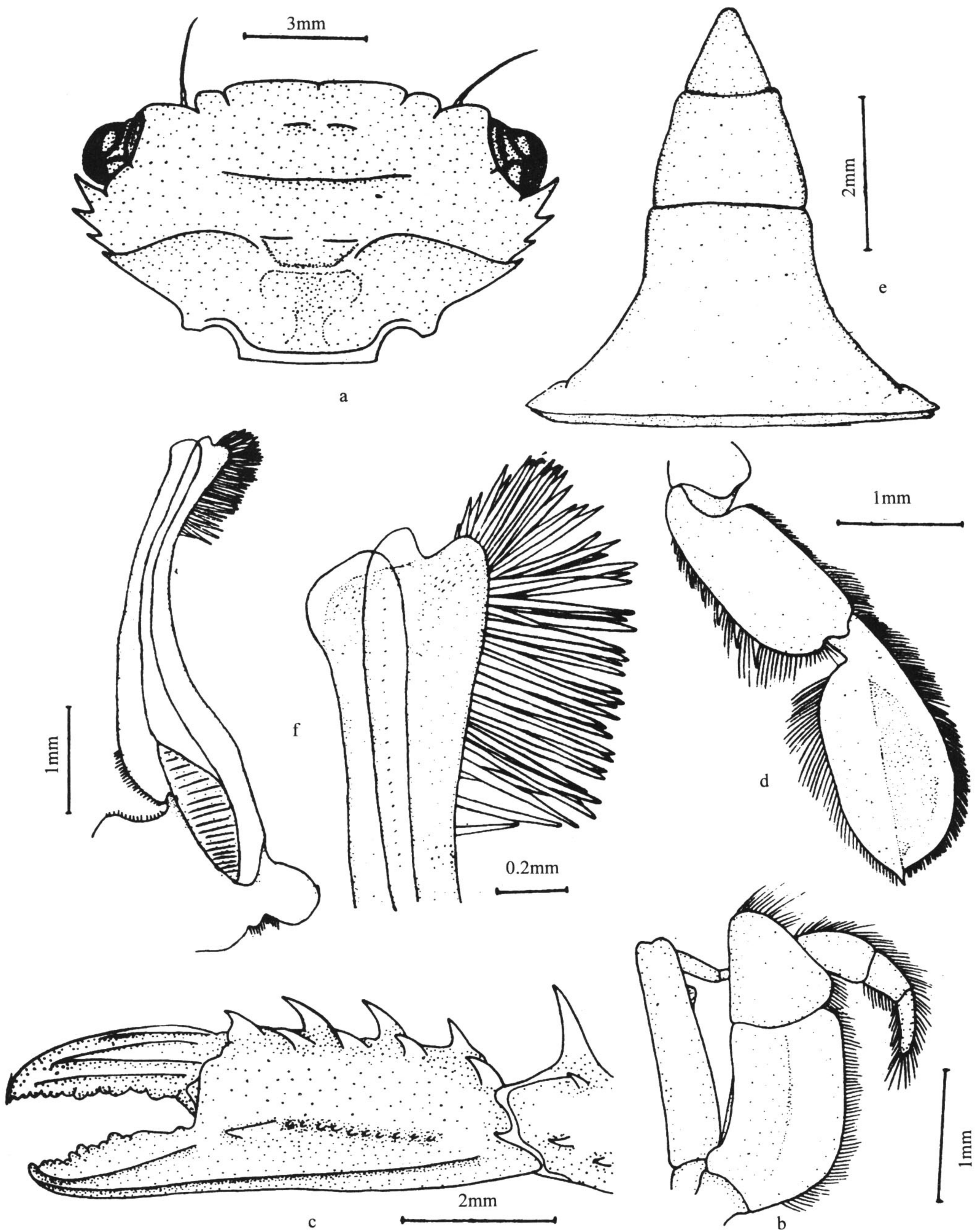


图 135 四齿仿短桨蟹 *Thalamitoides quadridens* A. Milne-Edwards

a. 头胸甲; b. 第3颚足; c. 左螯外侧面; d. 游泳足末2节; e. 雄性腹部; f. 雄性第1腹肢及其末端放大

(118) 三齿仿短桨蟹 *Thalamitoides tridens* A. Milne-Edwards, 1869 (图 136)

Thalamita (Thalmitoides) tridens A. Milne-Edwards, 1869: 149-150, pl. 6, figs. 1-7.

Thalmitoides tridens: Balss, 1938: 35; Crosnier, 1962: 143, fig. 250; Stephenson & Rees, 1967 a: 102,